

Eclipse 5.0

Петли высокой несущей способности для дверей заподлицо

Новая петля высокой несущей способности для дверей с тяжелыми створками заподлицо и для дверей гостиниц. Благодаря трем микрометрическим и независимым регулировкам, Eclipse 5.0 позволяет легко отрегулировать даже очень тяжелые двери.

Металлические накладки, закрепленные винтами, обеспечивают точную и долговечную посадку.



Eclipse 5.0



До 100 кг с двумя петлями, 130 кг с тремя петлями.



Три микрометрические и независимые регулировки. Простое управление тяжелой створкой.

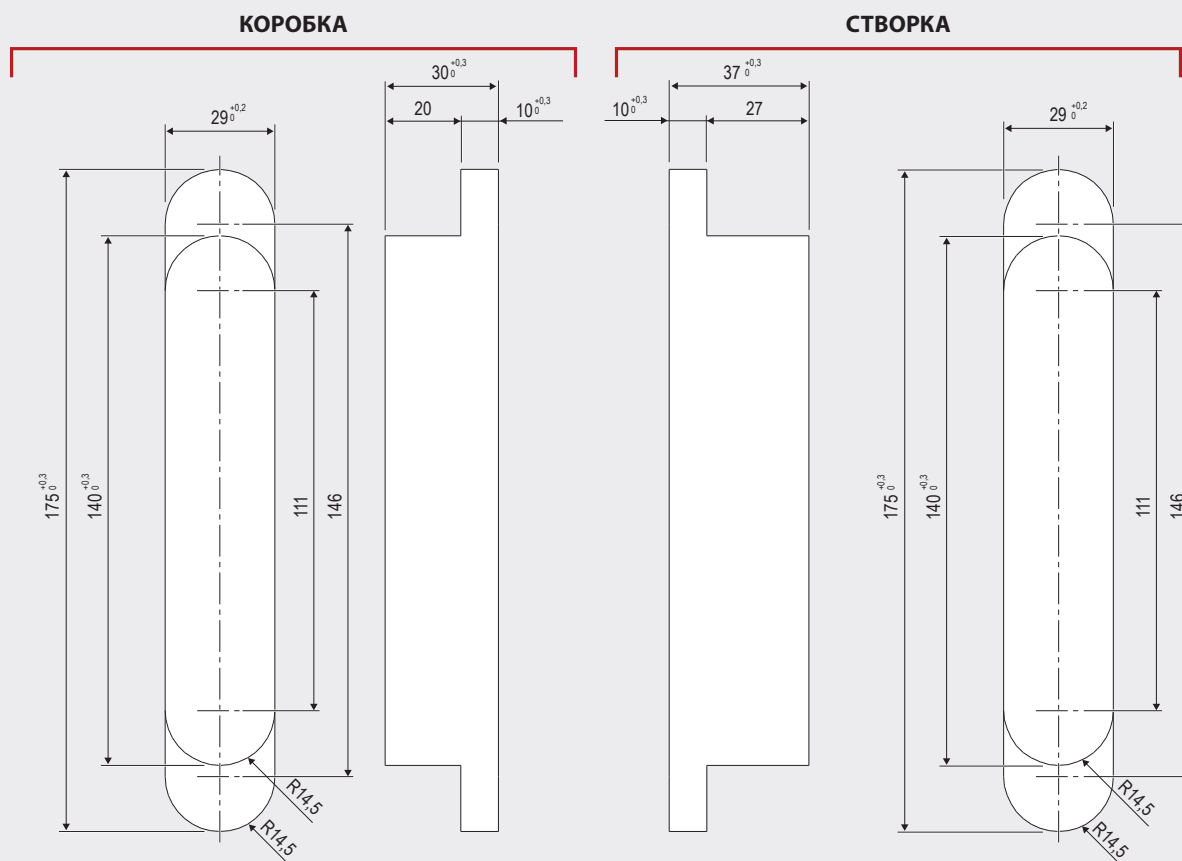


Отличное сочетание с дверным доводчиком или дверным упором.

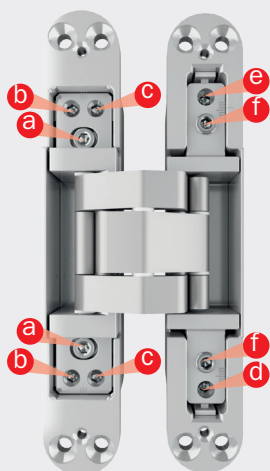


Стальные накладки заподлицо

Чертеж фрезеровки



Регулировка петли



Пожалуйста, отрегулируйте петли одну за другой шестигранным ключом 4 мм; достигните желаемой регулировки с помощью двух винтов поочередно и небольшими движениями.

• **±1 мм притвор:**

УВЕЛИЧЕНИЕ ПРИТВОРА:

ослабьте **a**; закрутите **b** и открутите **c**; закрепите **a**.

УМЕНЬШЕНИЕ ПРИТВОРА:

ослабьте **a**; открутите **b** и закрутите **c**; закрепите **a**.

• **±3 мм по вертикали:**

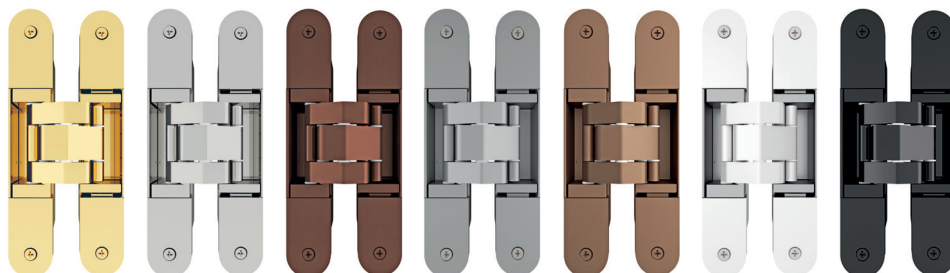
ослабьте **d**; вверх (закрутите) или вниз (открутите) **e**; закрепите **d**.

• **±3 мм по горизонтали:**

увеличить (открутите) или уменьшить (закрутите) **f**.

Отделки

- 03. Brass plated PVD
- 06. Nickel plated PVD
- 22. Enamelled bronze plated
- 34. Matt chromium plated
- 42. Light bronze plated
- 91. White
- 93. Matt black



Области применения петель

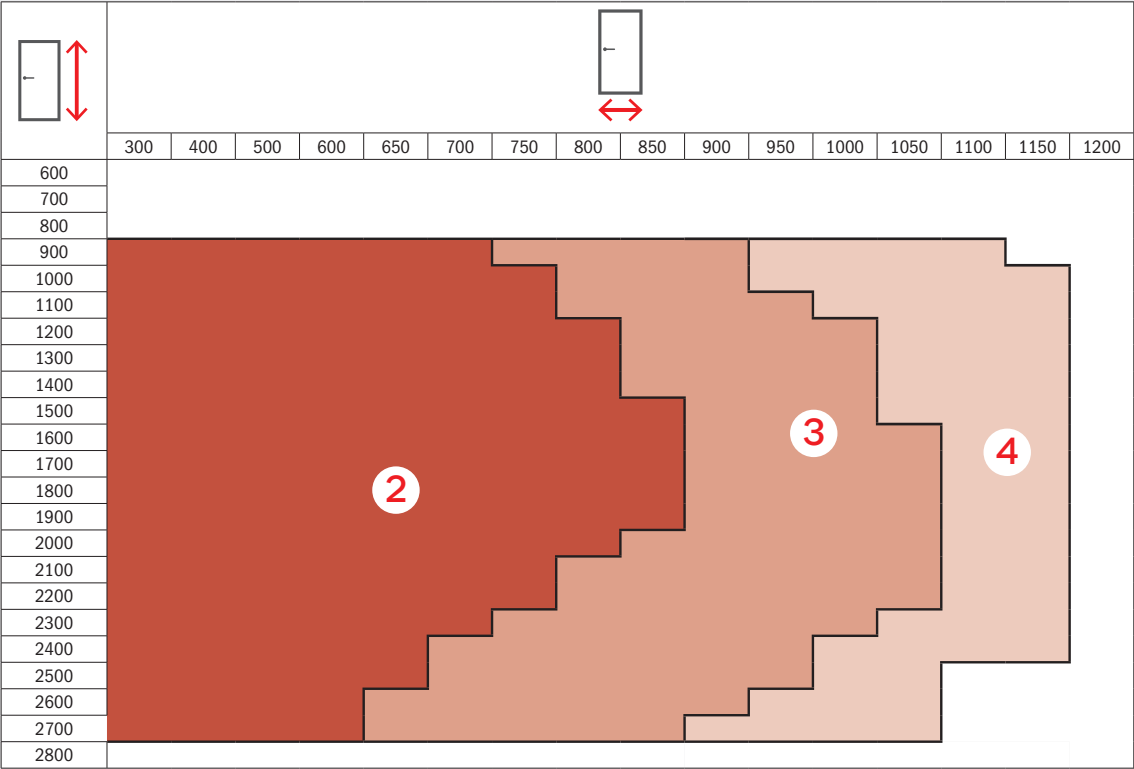


- 1 Грузоподъемность двух петель составляет 60 кг. В любом случае, если высота двери превышает 1600 мм, мы рекомендуем установить третью петлю посередине, чтобы уменьшить деформацию.
- 2 Грузоподъемность трех петель 80 кг.
- 3 Грузоподъемность трех петель составляет 80 кг. При использовании внешнего дверного доводчика (А) или при установке в местах с интенсивным движением рекомендуется использовать третью петлю, расположенную сверху.
- 4 Четвертая петля рекомендуется при использовании верхнего дверного доводчика (А) и дверных уплотнений (В).

АКСЕССУАРЫ СТОРОННИХ ПРОИЗВОДИТЕЛЕЙ

- Верхний доводчик двери (А)
- Уплотнители дверей (В)
- Дверной ограничитель для пола (С)
Установите его на расстоянии не менее 75% ширины створки от петель в направлении замка.

Испытания проведены с хвойной древесиной и креплением петли саморезами в соответствии с технической спецификацией*



* Технические спецификации доступны на сайте: www.agb.it.
Двери с удельным весом 60 кг/м².